

## **CAHIER DES CHARGES 2011**

### **Télétransmission EDI des Déclarations de Revenus Professionnels**

#### **Tome 4 Guide Technique des Transferts**

#### **Annexe 2 GUM INFENT Compte-Rendu de Traitement**

<b>AGORA</b>	Guide Technique des Transferts 2011	2
<b>M.S.A</b>	Télétransmission EDI des DRP Annexe 2	

**MESSAGE : INFENT**  
**Compte-Rendu de Traitement**

**NORME : EDIFACT**

**REPERTOIRE : D00B**

**SUBSET : CR0101**

<b>AGORA</b>	Guide Technique des Transferts 2011	3
<b>M.S.A</b>	Télétransmission EDI des DRP	
	Annexe 2	

## FONCTION DU MESSAGE

Le message INFENT (**IN**formations **ENT**reprises) utilisé permet à la Mutualité Sociale Agricole de communiquer, au mandataire, les Compte-Rendus de Traitement des Déclarations de Revenus Professionnels fournies.

## LA NORME EDIFACT

### Principes d'utilisation

**Seuls les segments et données décrits dans ce guide sont pris en compte.**

Les segments sont présents dans la séquence selon laquelle ils apparaissent dans le message.

### Statut des composants

M (Mandatory)	Obligatoire
C (Conditional)	Conditionnel
R (Required)	Requis (Conditionnel dans la norme, mais rendu Obligatoire par le groupe de travail)
N (Not used)	Non utilisé

### Caractères séparateurs

'	(Apostrophe)	Termine le segment
:	(Deux points)	Sépare les données constitutives à l'intérieur d'une donnée composite
+	(Signe plus)	Sépare l'étiquette du segment des données et les données simples et/ou composites.
,	Virgule	Représente la marque décimale
?	(Point d'interrogation)	Caractère suspensif : Rétablit la signification normale des caractères définit précédemment. Il précède immédiatement le caractère de service.

Le . (point) est le caractère décimal par défaut.

**La chaîne de caractères de services UNA sera obligatoirement transmise avec les valeurs suivantes :**

UNA:+,?Δ' avec "Δ" = blanc

### Longueur des informations

Le signe (-) et la marque décimale, dans une zone numérique, le caractère suspensif, dans une zone alphabétique ou alphanumérique ne doivent jamais être décomptés dans la longueur de la zone.

Lorsqu'une marque décimale est transmise, elle doit être précédée et suivie d'au moins un caractère.

<b>A G O R A</b>	Guide Technique des Transferts 2011	4
<b>M.S.A</b>	Télétransmission EDI des DRP Annexe 2	

Format des données :

a : alphabétique

n : numérique

an : alphanumérique

an..3 : donnée alphanumérique sur 3 caractères au plus

an3 : donnée alphanumérique sur 3 caractères exactement

n..3 : donnée numérique sur 3 caractères au plus

n3 : donnée numérique sur 3 caractères exactement

Le format et la longueur des données indiquées dans ce document sont celles requises par le groupe de travail et respectent scrupuleusement celles de la norme EDIFACT.

**GLOSSAIRE**

L'émetteur : L'entité chargée de formater le fichier à la norme EDIFACT et de l'envoyer dans la boîte à lettres du destinataire (ATLAS / TEDECO)

Le destinataire : L'entité qui reçoit le fichier à la norme EDIFACT

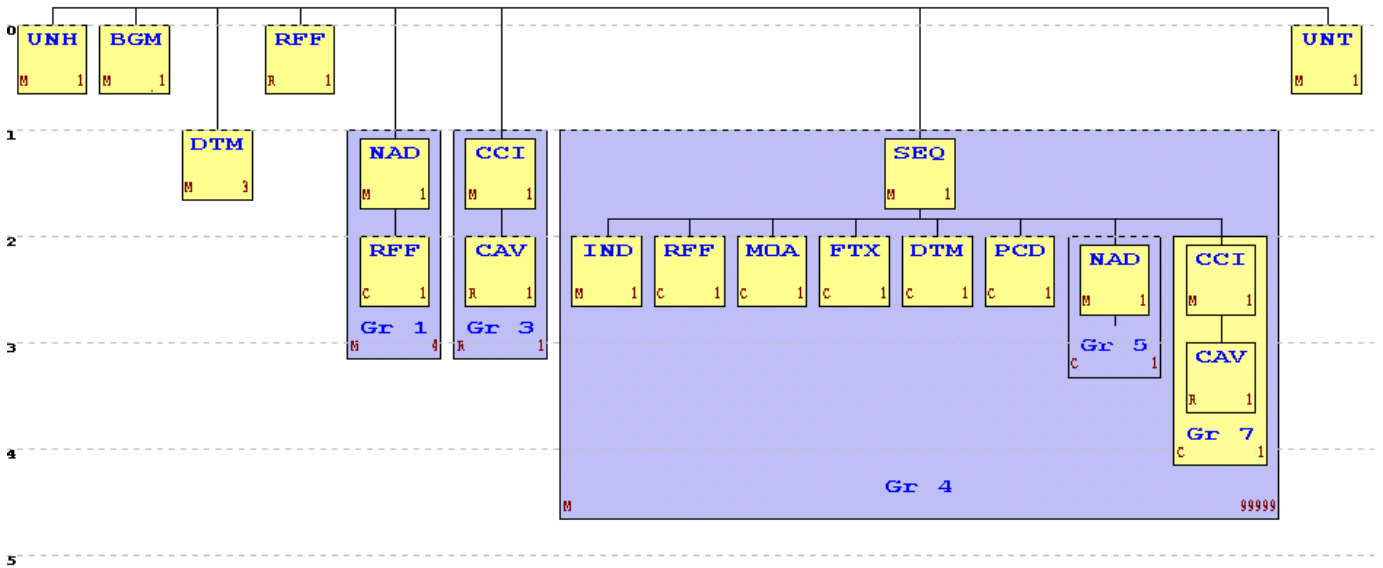
Le mandataire : L'entité chargée d'exploiter le compte-rendu de traitement de la déclaration de Revenus professionnels de ses adhérents. (Association de gestion agréée, Centre de Gestion agréé, Cabinet d'expertise comptable...)

Le mandataire peut également être le destinataire

Le déclarant : La personne physique qui doit déclarer ses revenus

<b>AGORA</b>	Guide Technique des Transferts 2011	5
M.S.A	Télétransmission EDI des DRP	
	Annexe 2	

**DIAGRAMME DE BRANCHEMENT**



<b>AGORA</b>	Guide Technique des Transferts 2011	6
M.S.A	Télétransmission EDI des DRP	
	Annexe 2	

<b>UNB</b>	<b>M</b>	<b>1</b>	<b>En-tête d'interchange</b>	
<b>Fonction : Commencer, identifier et préciser un interchange</b>				

Donnée	Statut	Format	Libellé	Contenu/Commentaires
<b>S001</b>	<b>M</b>		<b>IDENTIFIANT DE SYNTAXE</b>	
<b>0001</b>	<b>M</b>	<b>a4</b>	Identifiant de syntaxe.	<b>UNOC : Jeu de caractères C</b>
<b>0002</b>	<b>M</b>	<b>n1</b>	Numéro de version de syntaxe	<b>3</b>
<b>S002</b>	<b>M</b>		<b>EMETTEUR D'INTERCHANGE</b>	
<b>0004</b>	<b>M</b>	<b>an11</b>	Identification de l'émetteur	<b>MSA_EDI_DRP</b>
<b>0007</b>	<b>R</b>	<b>an..4</b>	Qualifiant du code d'identification du partenaire	<b>ZZ</b>
<b>0008</b>	<b>R</b>	<b>an..14</b>	Adresse d'acheminement en retour	<b>TEDECO140</b>
<b>S003</b>	<b>M</b>		<b>RECEPTEUR DE L'INTERCHANGE</b>	
<b>0010</b>	<b>M</b>	<b>n14</b>	Identification du destinataire	<b>Code SIRET du destinataire</b>
<b>0007</b>	<b>R</b>	<b>an..4</b>	Qualifiant du code d'identification du partenaire	<b>5 : Code SIRET</b>
<b>0014</b>	<b>R</b>	<b>an..14</b>	Adresse de routage	<b>TEDECO140</b>
<b>S004</b>	<b>M</b>		<b>DATE / HEURE DE PREPARATION</b>	
<b>0017</b>	<b>M</b>	<b>n6</b>	Date	<b>Format AAMMJJ</b>
<b>0019</b>	<b>M</b>	<b>n4</b>	Heure	<b>Format HHmm</b>
<b>0020</b>	<b>M</b>	<b>an..14</b>	<b>Référence de contrôle de l'interchange</b>	<b>Référence identique à INFENT DRP</b>
<i>S005</i>	<i>N</i>		<i>REFERENCE DESTINATAIRE / MOT DE PASSE</i>	
<i>0022</i>	<i>N</i>	<i>an..14</i>	<i>Référence destinataire/mot de passe</i>	
<i>0025</i>	<i>N</i>	<i>an2</i>	<i>Qualifiant du mot de passe/référence du récepteur.</i>	
<i>0026</i>	<i>N</i>	<i>an..14</i>	<i>Référence application</i>	
<i>0029</i>	<i>N</i>	<i>a1</i>	<i>Code de priorité pour le traitement</i>	
<i>0031</i>	<i>N</i>	<i>n1</i>	<i>Demande d'accusé réception</i>	
<b>0032</b>	<b>R</b>	<b>an6</b>	<b>Identifiant de l'accord d'échange</b>	<b>CR0101</b>
<b>0035</b>	<b>C</b>	<b>n1</b>	<b>Indicateur de test</b>	<b>1 si test, non renseigné si réel</b>

#### Notes

##### **Donnée 0001 :**

Dans le jeu de caractères de niveau C, tous les caractères de l'alphabet (chiffres, majuscules, minuscules, minuscules accentuées et caractères spéciaux) sont autorisés.

##### **Donnée 0010 :**

Le destinataire peut être le mandataire (Centre de gestion, Cabinet d'expertise comptable) ou un sous-traitant. Dans tous les cas il faudra indiquer le code SIRET du destinataire (14 n)

Identique à l'émetteur du message INFENT RP.

#### Exemple

UNB+UNOC:3+MSA\_EDI\_DRP:ZZ:TEDECO140+12345678900012:5:TEDECO140+020524:1719+0000000000001+++++CR0101+1'

<b>AGORA</b>	Guide Technique des Transferts 2011	7
<b>M.S.A</b>	Télétransmission EDI des DRP	
	Annexe 2	

<b>UNH</b>	<b>M</b>	<b>1</b>	<b>Entête de message</b>	
<b>Fonction : Débute, identifie et spécifie un message</b>				

Donnée	Statut	Format	Libellé	Contenu/Commentaires
<b>0062</b>	<b>M</b>	<b>an..14</b>	<b>Numéro de référence du message</b>	
<b>S009</b>	<b>M</b>		<b>IDENTIFIANT DU MESSAGE</b>	
<b>0065</b>	<b>M</b>	<b>an..6</b>	<b>Identifiant du type de message</b>	<b>INFENT</b>
<b>0052</b>	<b>M</b>	<b>an..3</b>	<b>N° de la version du type de message.</b>	<b>D</b>
<b>0054</b>	<b>M</b>	<b>an..3</b>	<b>N° de la révision du message</b>	<b>00B</b>
<b>0051</b>	<b>M</b>	<b>an..2</b>	<b>Agence de contrôle</b>	<b>UN</b>
<b>0057</b>	<b>M</b>	<b>an..6</b>	<b>Code attribué par l'association</b>	<b>CR0101</b>
<i>0068</i>	<i>N</i>	<i>an..35</i>	<i>Référence commune d'accès</i>	
<i>S010</i>	<i>N</i>		<i>STATUT DE TRANSFERT</i>	
<i>0070</i>	<i>N</i>	<i>n..2</i>	<i>Séquence des transferts</i>	
<i>0073</i>	<i>N</i>	<i>a1</i>	<i>Premier et dernier transferts</i>	

#### Notes

#### **Donnée 0062 :**

N° séquentiel du message dans l'interchange (1 à n) attribué par l'émetteur

#### Exemple

UNH+1+INFENT:D:00B:UN:CR0101'

<b>AGORA</b>	Guide Technique des Transferts 2011	8
<b>M.S.A</b>	Télétransmission EDI des DRP	
	Annexe 2	

<b>BGM</b>	<b>M</b>	<b>1</b>	<b>Début du message</b>	
<b>Fonction : Indiquer le type et la fonction d'un message et en transmettre le numéro d'identification.</b>				

Donnée	Statut	Format	Libellé	Contenu/Commentaires
<b>C002</b>	<b>R</b>		<b>NOM DU DOCUMENT OU MESSAGE</b>	
<b>1001</b>	<b>R</b>	<b>an..3</b>	<b>Nom du document ou message (en code)</b>	<b>CRT : Compte-Rendu de Traitement</b>
1131	N	an..17	Qualifiant de la liste des codes.	
<b>3055</b>	<b>R</b>	<b>an..3</b>	<b>Organisme responsable de la liste de codes (en code)</b>	<b>MSA</b>
1000	N	an..35	Nom du document ou message	
C106	N		IDENTIFICATION DU DOCUMENT/MESSAGE	
1004	N	an..35	Numéro du document ou message	
1056	N	an..9	Version	
1060	N	an..6	Numéro de révision	
1225	N	an..3	Fonction du message (en code)	
4343	N	an..3	Type de réponse	

Exemple

BGM+CRT::MSA'

Envoi d'un compte-rendu de traitement

<b>AGORA</b>	Guide Technique des Transferts 2011	9
<b>M.S.A</b>	Télétransmission EDI des DRP	
	Annexe 2	

<b>DTM</b>	<b>M</b>	<b>1</b>	<b>Date ou heure ou période</b>	
<b>Fonction : Indiquer la date de préparation du document.</b>				

Donnée	Statut	Format	Libellé	Contenu/Commentaires
<b>C507</b>	<b>M</b>		<b>DATE OU HEURE OU PÉRIODE</b>	
<b>2005</b>	<b>M</b>	an..3	Qualifiant de la date ou heure ou période	<b>242 : Date de préparation du compte-rendu de traitement</b>
<b>2380</b>	<b>R</b>	n8	Date ou heure ou période	
<b>2379</b>	<b>R</b>	an..3	Qualifiant du format de la date ou heure ou période	<b>102 : SSAAMMJJ</b>

#### Notes

#### **Donnée 2380 :**

Date de préparation du compte-rendu de traitement, format SSAAMMJJ (8 n)

SS : Millénaire

AA : Année

MM : Mois

JJ : Jour

#### Exemples

DTM+242:20030522:102'

Date de préparation du compte rendu de traitement chez MSA

<b>AGORA</b>	Guide Technique des Transferts 2011	10
<b>M.S.A</b>	Télétransmission EDI des DRP	
	Annexe 2	

<b>DTM</b>	<b>C</b>	<b>1</b>	<b>Date ou heure ou période</b>	
<b>Fonction : Indiquer la date de dépôt de la déclaration des Revenus Professionnels</b>				

Donnée	Statut	Format	Libellé	Contenu/Commentaires
<b>C507</b>	<b>M</b>		<b>DATE OU HEURE OU PÉRIODE</b>	
<b>2005</b>	<b>M</b>	an..3	Qualifiant de la date ou heure ou période	<b>107 : Date de dépôt de la déclaration des Revenus Professionnels</b>
<b>2380</b>	<b>R</b>	n8	Date ou heure ou période	
<b>2379</b>	<b>R</b>	an..3	Qualifiant du format de la date ou heure ou période	<b>102 : SSAAMMJJ</b>

Notes

**Donnée 2380 :**

Date de dépôt de la déclaration des Revenus, format SSAAMMJJ (8 n)

SS : Millénaire

AA : Année

MM : Mois

JJ : Jour

Exemple

DTM+107:20040522:102'

Date de dépôt de la déclaration des Revenus : 22 Mai 2004

<b>AGORA</b>	Guide Technique des Transferts 2011	11
<b>M.S.A</b>	Télétransmission EDI des DRP	
	Annexe 2	

<b>RFF</b>	<b>R</b>	<b>1</b>	<b>Référence</b>	
<b>Fonction : Identifier la déclaration de revenus</b>				

Donnée	Statut	Format	Libellé	Contenu/Commentaires
<b>C506</b>	<b>M</b>		<b>REFERENCE</b>	
<b>1153</b>	<b>M</b>	<b>an..3</b>	<b>Qualifiant de la référence</b>	<b>ACW : Identification du dossier initialisé par le mandataire</b>
<b>1154</b>	<b>R</b>	<b>an..35</b>	<b>Numéro de la référence</b>	
<i>1156</i>	<i>N</i>	<i>an..6</i>	<i>Numéro de la ligne</i>	
<i>4000</i>	<i>N</i>	<i>an..35</i>	<i>Numéro de version de la référence</i>	
<i>1060</i>	<i>N</i>	<i>an..6</i>	<i>Numéro de révision</i>	

Notes

**Donnée 1154 :**

Référence du dossier initialisé par le mandataire (BGM 1004 du message INFENT DRP)

Exemple

RFF+ACW: 01523'

N° de dossier référencé chez le mandataire

<b>AGORA</b>	Guide Technique des Transferts 2011	12
<b>M.S.A</b>	Télétransmission EDI des DRP	
	Annexe 2	

<b>GROUPE 1</b>	<b>M</b>	<b>4</b>	<b>[NAD]</b>
-----------------	----------	----------	--------------

<b>Occurrence 1</b>	<b>M</b>
---------------------	----------

<b>NAD</b>	<b>M</b>	<b>1</b>	<b>Nom et adresse</b>
<b>Fonction : Identifier la Caisse de Mutualité Sociale Agricole</b>			

Donnée	Statut	Format	Libellé	Contenu/Commentaires
<b>3035</b>	<b>M</b>	<b>an..3</b>	<b>Qualifiant de l'intervenant</b>	<b>FR : Emetteur</b>
<b>C082</b>	<b>R</b>		<b>IDENTIFICATION DE L'INTERVENANT</b>	
<b>3039</b>	<b>M</b>	<b>n14</b>	<b>Identification de l'intervenant</b>	<b>Code SIRET de la Caisse MSA</b>
<b>1131</b>	<b>R</b>	<b>an..17</b>	<b>Qualifiant de la liste des codes.</b>	<b>100 : Identification détaillée d'un intervenant</b>
<b>3055</b>	<b>R</b>	<b>an..3</b>	<b>Organisme responsable liste de codes</b>	<b>107 : FR, INSEE</b>
<i>C058</i>	<i>N</i>		<i>NOM ET ADRESSE</i>	
<i>3124</i>	<i>N</i>	<i>an..35</i>	<i>Ligne du nom et de l'adresse</i>	
<i>3124</i>	<i>N</i>	<i>an..35</i>	<i>Ligne du nom et de l'adresse</i>	
<i>3124</i>	<i>N</i>	<i>an..35</i>	<i>Ligne du nom et de l'adresse</i>	
<i>3124</i>	<i>N</i>	<i>an..35</i>	<i>Ligne du nom et de l'adresse</i>	
<i>3124</i>	<i>N</i>	<i>an..35</i>	<i>Ligne du nom et de l'adresse</i>	
<i>C080</i>	<i>N</i>		<i>NOM DE L'INTERVENANT</i>	
<i>3036</i>	<i>N</i>	<i>an..35</i>	<i>Nom de l'intervenant</i>	
<i>3036</i>	<i>N</i>	<i>an..35</i>	<i>Nom de l'intervenant</i>	
<i>3036</i>	<i>N</i>	<i>an..35</i>	<i>Nom de l'intervenant</i>	
<i>3036</i>	<i>N</i>	<i>an..35</i>	<i>Nom de l'intervenant</i>	
<i>3036</i>	<i>N</i>	<i>an..35</i>	<i>Nom de l'intervenant</i>	
<i>3045</i>	<i>N</i>	<i>an..3</i>	<i>Format du nom de l'intervenant (en code)</i>	
<i>C059</i>	<i>N</i>		<i>RUE</i>	
<i>3042</i>	<i>N</i>	<i>an..35</i>	<i>Rue et numéro ou boîte postale</i>	
<i>3042</i>	<i>N</i>	<i>an..35</i>	<i>Rue et numéro ou boîte postale</i>	
<i>3042</i>	<i>N</i>	<i>an..35</i>	<i>Rue et numéro ou boîte postale</i>	
<i>3042</i>	<i>N</i>	<i>an..35</i>	<i>Rue et numéro ou boîte postale</i>	
<i>3164</i>	<i>N</i>	<i>an..35</i>	<i>Nom de la ville</i>	
<i>C819</i>	<i>N</i>		<i>INFORMATIONS DETAILLEES SUR DIVISION TERRITORIALE PAYS</i>	
<i>3229</i>	<i>N</i>	<i>an..9</i>	<i>Identification de la division territoriale</i>	
<i>1131</i>	<i>N</i>	<i>an..17</i>	<i>Qualifiant de la liste des codes.</i>	
<i>3055</i>	<i>N</i>	<i>an..3</i>	<i>Organisme responsable de la liste de codes (en code)</i>	
<i>3228</i>	<i>N</i>	<i>an..35</i>	<i>Division territoriale du pays</i>	
<i>3251</i>	<i>N</i>	<i>an..17</i>	<i>Code postal</i>	
<i>3207</i>	<i>N</i>	<i>an..3</i>	<i>Pays (en code)</i>	

<b>A G O R A</b>	Guide Technique des Transferts 2011	13
<b>M.S.A</b>	Télétransmission EDI des DRP Annexe 2	

Notes

**Donnée 3039 :**

Identification de la Caisse MSA : Code SIRET (14 n)

Exemple

NAD+FR+56789012300045:100:107'

L'émetteur (Caisse de Mutualité Sociale Agricole) est identifié par son code SIRET 56789012300045

<b>AGORA</b>	Guide Technique des Transferts 2011	14
<b>M.S.A</b>	Télétransmission EDI des DRP	
	Annexe 2	

<b>RFF</b>	<b>C</b>	<b>1</b>	<b>Référence</b>	<b>[Groupe 1]</b>
<b>Fonction : Identifier la caisse MSA chez le mandataire</b>				

Donnée	Statut	Format	Libellé	Contenu/Commentaires
<b>C506</b>	<b>M</b>		<b>REFERENCE</b>	
<b>1153</b>	<b>M</b>	<b>an..3</b>	<b>Qualifiant de la référence</b>	<b>MS : Identification interne de la Caisse MSA chez le mandataire</b>
<b>1154</b>	<b>R</b>	<b>an..35</b>	<b>Numéro de la référence</b>	
<i>1156</i>	<i>N</i>	<i>an..6</i>	<i>Numéro de la ligne</i>	
<i>4000</i>	<i>N</i>	<i>an..35</i>	<i>Numéro de version de la référence</i>	
<i>1060</i>	<i>N</i>	<i>an..6</i>	<i>Numéro de révision</i>	

Exemple

RFF+MS: 87642'

La Caisse MSA est référencée 87642 chez le mandataire (tiers rédacteur de la déclaration)

<b>AGORA</b>	Guide Technique des Transferts 2011	15
<b>M.S.A</b>	Télétransmission EDI des DRP	
	Annexe 2	

<b>GROUPE 1</b>	<b>M</b>	<b>4</b>	<b>[NAD]</b>
-----------------	----------	----------	--------------

<b>Occurrence 2</b>	<b>M</b>
---------------------	----------

<b>NAD</b>	<b>M</b>	<b>1</b>	<b>Nom et adresse</b>
<b>Fonction : Identifier le destinataire physique du message</b>			

Donnée	Statut	Format	Libellé	Contenu/Commentaires
<b>3035</b>	<b>M</b>	<b>an..3</b>	<b>Qualifiant de l'intervenant</b>	<b>MR : Destinataire</b>
<b>C082</b>	<b>R</b>		<b>IDENTIFICATION DE L'INTERVENANT</b>	
<b>3039</b>	<b>M</b>	<b>n14</b>	<b>Identification de l'intervenant</b>	<b>Code SIRET du destinataire</b>
<b>1131</b>	<b>R</b>	<b>an..17</b>	<b>Qualifiant de la liste des codes.</b>	<b>100 : Identification détaillée d'un intervenant</b>
<b>3055</b>	<b>R</b>	<b>an..3</b>	<b>Organisme responsable liste de codes</b>	<b>107 : FR, INSEE</b>
<i>C058</i>	<i>N</i>		<i>NOM ET ADRESSE</i>	
<i>3124</i>	<i>N</i>	<i>an..35</i>	<i>Ligne du nom et de l'adresse</i>	
<i>3124</i>	<i>N</i>	<i>an..35</i>	<i>Ligne du nom et de l'adresse</i>	
<i>3124</i>	<i>N</i>	<i>an..35</i>	<i>Ligne du nom et de l'adresse</i>	
<i>3124</i>	<i>N</i>	<i>an..35</i>	<i>Ligne du nom et de l'adresse</i>	
<i>3124</i>	<i>N</i>	<i>an..35</i>	<i>Ligne du nom et de l'adresse</i>	
<b>C080</b>	<b>R</b>		<b>NOM DE L'INTERVENANT</b>	
<b>3036</b>	<b>M</b>	<b>an..35</b>	<b>Nom de l'intervenant</b>	<b>Raison sociale</b>
<i>3036</i>	<i>N</i>	<i>an..35</i>	<i>Nom de l'intervenant</i>	
<i>3036</i>	<i>N</i>	<i>an..35</i>	<i>Nom de l'intervenant</i>	
<i>3036</i>	<i>N</i>	<i>an..35</i>	<i>Nom de l'intervenant</i>	
<i>3036</i>	<i>N</i>	<i>an..35</i>	<i>Nom de l'intervenant</i>	
<i>3045</i>	<i>N</i>	<i>an..3</i>	<i>Format du nom de l'intervenant (en code)</i>	
<b>C059</b>	<b>R</b>		<b>RUE</b>	
<b>3042</b>	<b>M</b>	<b>an..35</b>	<b>Rue et numéro ou boîte postale</b>	<b>N° et Voie</b>
<b>3042</b>	<b>C</b>	<b>an..35</b>	<b>Rue et numéro ou boîte postale</b>	<b>N° et Rue (suite)</b>
<b>3042</b>	<b>C</b>	<b>an..35</b>	<b>Rue et numéro ou boîte postale</b>	<b>Lieu-dit ou Hameau</b>
<i>3042</i>	<i>N</i>	<i>an..35</i>	<i>Rue et numéro ou boîte postale</i>	
<b>3164</b>	<b>R</b>	<b>an..35</b>	<b>Nom de la ville</b>	<b>Ville</b>
<i>C819</i>	<i>N</i>		<i>INFORMATIONS DETAILLEES SUR DIVISION TERRITORIALE PAYS</i>	
<i>3229</i>	<i>N</i>	<i>an..9</i>	<i>Identification de la division territoriale</i>	
<i>1131</i>	<i>N</i>	<i>an..17</i>	<i>Qualifiant de la liste des codes.</i>	
<i>3055</i>	<i>N</i>	<i>an..3</i>	<i>Organisme responsable de la liste de codes (en code)</i>	
<i>3228</i>	<i>N</i>	<i>an..35</i>	<i>Division territoriale du pays</i>	
<b>3251</b>	<b>R</b>	<b>an..9</b>	<b>Code postal</b>	<b>Code postal</b>
<b>3207</b>	<b>C</b>	<b>an..3</b>	<b>Pays (en code)</b>	<b>Code ISO (FR : France)</b>

<b>A G O R A</b>	Guide Technique des Transferts 2011	16
<b>M.S.A</b>	Télétransmission EDI des DRP  Annexe 2	

Notes

**Donnée 3039 :**

Identification du destinataire : Code SIRET (14 n)  
(Identique à la donnée 0010 du segment UNB)

**Donnée C059 – 1<sup>ère</sup> occurrence 3042 :**

N° voie : 4 chiffres obligatoires.  
(Si l'adresse ne comporte pas de n° de voie ou pas de nom de voie, N° voie = 0000)  
+  
1 caractère (espace)  
+  
Type et nom de voie : 30 caractères maximum

**Donnée C059 – 2<sup>ème</sup> occurrence 3042 :**

Complément adresse (35 caractères)

**Donnée C059 – 3<sup>ème</sup> occurrence 3042 :**

Lieu-dit ou Hameau (35 caractères).

**Donnée 3207 :**

Obligatoire si le code pays ISO est différent de FR (France)

Exemples

NAD+MR+12345678900012:100:107++SOCIETE XX+0008 RUE DES BLEUETS+NICE+06000'

Le destinataire, la société XX est identifié par son code SIRET 12345678900012 et domicilié 8 Rue des Bleuets à Nice

NAD+MR+12345678900012:100:107++SOCIETE XX+0000::LES GRANDES TERRES+NICE+06000'

Le destinataire, la société XX est identifié par son code SIRET 12345678900012 et domicilié au lieu-dit « Les grandes Terres » à Nice.

<b>AGORA</b>	Guide Technique des Transferts 2011	17
<b>M.S.A</b>	Télétransmission EDI des DRP	
	Annexe 2	

<b>GROUPE 1</b>	<b>M</b>	<b>4</b>	<b>[NAD]</b>
-----------------	----------	----------	--------------

<b>Occurrence 3</b>	<b>M</b>
---------------------	----------

<b>NAD</b>	<b>M</b>	<b>1</b>	<b>Nom et adresse</b>
<b>Fonction : Identifier le mandataire (Tiers rédacteur de la déclaration)</b>			

Donnée	Statut	Format	Libellé	Contenu/Commentaires
<b>3035</b>	<b>M</b>	<b>an..3</b>	<b>Qualifiant de l'intervenant</b>	<b>AE : Mandataire</b>
<b>C082</b>	<b>R</b>		<b>IDENTIFICATION DE L'INTERVENANT</b>	
<b>3039</b>	<b>M</b>	<b>n14</b>	<b>Identification de l'intervenant</b>	<b>Code SIRET du mandataire (tiers rédacteur de la déclaration)</b>
<b>1131</b>	<b>R</b>	<b>an..17</b>	<b>Qualifiant de la liste des codes.</b>	<b>100 : Identification détaillée d'un intervenant</b>
<b>3055</b>	<b>R</b>	<b>an..3</b>	<b>Organisme responsable liste de codes</b>	<b>107 : FR, INSEE</b>
<i>C058</i>	<i>N</i>		<i>NOM ET ADRESSE</i>	
<i>3124</i>	<i>N</i>	<i>an..35</i>	<i>Ligne du nom et de l'adresse</i>	
<i>3124</i>	<i>N</i>	<i>an..35</i>	<i>Ligne du nom et de l'adresse</i>	
<i>3124</i>	<i>N</i>	<i>an..35</i>	<i>Ligne du nom et de l'adresse</i>	
<i>3124</i>	<i>N</i>	<i>an..35</i>	<i>Ligne du nom et de l'adresse</i>	
<i>3124</i>	<i>N</i>	<i>an..35</i>	<i>Ligne du nom et de l'adresse</i>	
<b>C080</b>	<b>R</b>		<b>NOM DE L'INTERVENANT</b>	
<b>3036</b>	<b>M</b>	<b>an..35</b>	<b>Nom de l'intervenant</b>	<b>Raison sociale</b>
<i>3036</i>	<i>N</i>	<i>an..35</i>	<i>Nom de l'intervenant</i>	
<i>3036</i>	<i>N</i>	<i>an..35</i>	<i>Nom de l'intervenant</i>	
<i>3036</i>	<i>N</i>	<i>an..35</i>	<i>Nom de l'intervenant</i>	
<i>3036</i>	<i>N</i>	<i>an..35</i>	<i>Nom de l'intervenant</i>	
<i>3045</i>	<i>N</i>	<i>an..3</i>	<i>Format du nom de l'intervenant (en code)</i>	
<b>C059</b>	<b>R</b>		<b>RUE</b>	
<b>3042</b>	<b>M</b>	<b>an..35</b>	<b>Rue et numéro ou boîte postale</b>	<b>N° et Voie</b>
<b>3042</b>	<b>C</b>	<b>an..35</b>	<b>Rue et numéro ou boîte postale</b>	<b>N° et Rue (suite)</b>
<b>3042</b>	<b>C</b>	<b>an..35</b>	<b>Rue et numéro ou boîte postale</b>	<b>Lieu-dit ou Hameau</b>
<i>3042</i>	<i>N</i>	<i>an..35</i>	<i>Rue et numéro ou boîte postale</i>	
<b>3164</b>	<b>R</b>	<b>an..35</b>	<b>Nom de la ville</b>	<b>Ville</b>
<i>C819</i>	<i>N</i>		<i>INFORMATIONS DETAILLEES SUR DIVISION TERRITORIALE PAYS</i>	
<i>3229</i>	<i>N</i>	<i>an..9</i>	<i>Identification de la division territoriale</i>	
<i>1131</i>	<i>N</i>	<i>an..17</i>	<i>Qualifiant de la liste des codes.</i>	
<i>3055</i>	<i>N</i>	<i>an..3</i>	<i>Organisme responsable de la liste de codes (en code)</i>	
<i>3228</i>	<i>N</i>	<i>an..35</i>	<i>Division territoriale du pays</i>	
<b>3251</b>	<b>R</b>	<b>an..9</b>	<b>Code postal</b>	<b>Code postal</b>
<b>3207</b>	<b>C</b>	<b>an..3</b>	<b>Pays (en code)</b>	<b>Code ISO (FR : France)</b>

<b>A G O R A</b>	Guide Technique des Transferts 2011	18
<b>M.S.A</b>	Télétransmission EDI des DRP  Annexe 2	

Notes

**Cette occurrence est obligatoire, même si le mandataire est également le destinataire (NAD FR)**

**Donnée 3039 :**

Identification du mandataire : Code SIRET (14 n)

**Donnée C059 – 1<sup>ère</sup> occurrence 3042 :**

N° voie : 4 chiffres obligatoires.

(Si l'adresse ne comporte pas de n° de voie ou pas de nom de voie, N° voie = 0000)

+

1 caractère (espace)

+

Type et nom de voie : 30 caractères maximum

**Donnée C059 – 2<sup>ème</sup> occurrence 3042 :**

Complément adresse (35 caractères)

**Donnée C059 – 3<sup>ème</sup> occurrence 3042 :**

Lieu-dit ou Hameau (35 caractères).

**Donnée 3207 :**

Obligatoire si le code pays ISO est différent de FR (France)

Exemples

NAD+ AE+32562041200054:100:107++CG IDF+0025 AVENUE VICTOR HUGO+PARIS+75001'

Le mandataire est identifié par son code SIRET 32562041200054 et domicilié 25 Avenue Victor Hugo à Paris

<b>AGORA</b>	Guide Technique des Transferts 2011	19
<b>M.S.A</b>	Télétransmission EDI des DRP	
	Annexe 2	

<b>GROUPE 1</b>	<b>D</b>	<b>4</b>	<b>[NAD]</b>
-----------------	----------	----------	--------------

**Occurrence 4 M**

<b>NAD</b>	<b>M</b>	<b>1</b>	<b>Nom et adresse</b>
<b>Fonction : Identifier l'entité juridique du déclarant</b>			

Donnée	Statut	Format	Libellé	Contenu/Commentaires
<b>3035</b>	<b>M</b>	<b>an..3</b>	<b>Qualifiant de l'intervenant</b>	<b>DT : Déclarant</b>
<b>C082</b>	<b>R</b>		<b>IDENTIFICATION DE L'INTERVENANT</b>	
<b>3039</b>	<b>M</b>	<b>n13</b>	<b>Identification de l'intervenant</b>	<b>Code NIR</b>
<b>1131</b>	<b>R</b>	<b>an..17</b>	<b>Qualifiant de la liste des codes.</b>	<b>100 : Identification détaillée d'un intervenant</b>
<b>3055</b>	<b>R</b>	<b>an..3</b>	<b>Organisme responsable liste de codes</b>	<b>107 : FR, INSEE</b>
<i>C058</i>	<i>N</i>		<i>NOM ET ADRESSE</i>	
<i>3124</i>	<i>N</i>	<i>an..35</i>	<i>Ligne du nom et de l'adresse</i>	
<i>3124</i>	<i>N</i>	<i>an..35</i>	<i>Ligne du nom et de l'adresse</i>	
<i>3124</i>	<i>N</i>	<i>an..35</i>	<i>Ligne du nom et de l'adresse</i>	
<i>3124</i>	<i>N</i>	<i>an..35</i>	<i>Ligne du nom et de l'adresse</i>	
<i>3124</i>	<i>N</i>	<i>an..35</i>	<i>Ligne du nom et de l'adresse</i>	
<b>C080</b>	<b>R</b>		<b>NOM DE L'INTERVENANT</b>	
<b>3036</b>	<b>M</b>	<b>an..5</b>	<b>Nom de l'intervenant</b>	<b>Qualité</b>
<b>3036</b>	<b>R</b>	<b>an..29</b>	<b>Nom de l'intervenant</b>	<b>Nom et Prénom</b>
<i>3036</i>	<i>N</i>	<i>an..35</i>	<i>Nom de l'intervenant</i>	
<i>3036</i>	<i>N</i>	<i>an..35</i>	<i>Nom de l'intervenant</i>	
<i>3036</i>	<i>N</i>	<i>an..35</i>	<i>Nom de l'intervenant</i>	
<i>3045</i>	<i>N</i>	<i>an..3</i>	<i>Format du nom de l'intervenant (en code)</i>	
<b>C059</b>	<b>R</b>		<b>RUE</b>	
<b>3042</b>	<b>M</b>	<b>an..35</b>	<b>Rue et numéro ou boîte postale</b>	<b>N° et Voie</b>
<b>3042</b>	<b>C</b>	<b>an..35</b>	<b>Rue et numéro ou boîte postale</b>	<b>N° et Rue (suite)</b>
<b>3042</b>	<b>C</b>	<b>an..35</b>	<b>Rue et numéro ou boîte postale</b>	<b>Lieu-dit ou Hameau</b>
<i>3042</i>	<i>N</i>	<i>an..35</i>	<i>Rue et numéro ou boîte postale</i>	
<b>3164</b>	<b>R</b>	<b>an..35</b>	<b>Nom de la ville</b>	<b>Ville</b>
<i>C819</i>	<i>N</i>		<i>INFORMATIONS DETAILLEES SUR DIVISION TERRITORIALE PAYS</i>	
<i>3229</i>	<i>N</i>	<i>an..9</i>	<i>Identification de la division territoriale</i>	
<i>1131</i>	<i>N</i>	<i>an..17</i>	<i>Qualifiant de la liste des codes.</i>	
<i>3055</i>	<i>N</i>	<i>an..3</i>	<i>Organisme responsable de la liste de codes (en code)</i>	
<i>3228</i>	<i>N</i>	<i>an..35</i>	<i>Division territoriale du pays</i>	
<b>3251</b>	<b>R</b>	<b>an..9</b>	<b>Code postal</b>	<b>Code postal</b>
<b>3207</b>	<b>C</b>	<b>an..3</b>	<b>Pays (en code)</b>	<b>Code ISO (FR : France)</b>

<b>AGORA</b>	Guide Technique des Transferts 2011	20
<b>M.S.A</b>	Télétransmission EDI des DRP	
	Annexe 2	

Notes

**Donnée 3039 :**

Identification du déclarant : Code NIR (13 n)

**Donnée C080 – 1<sup>ère</sup> occurrence 3036 :**

La seule valeur acceptée pour EDI-DRP 2005 - Revenus 2004 :

CE (Chef d'exploitation ou d'entreprise ou membres de sociétés affiliés comme non salariés agricoles)

MNSNP (Apporteurs de capitaux dans une société)

SOL05 (Exploitants solidaires)

**Donnée C059 – 1<sup>ère</sup> occurrence 3042 :**

N° voie : 4 caractères numériques obligatoires.

(Si l'adresse ne comporte pas de n° de voie ou pas de nom de voie, N° voie = 0000)

+

1 caractère (espace)

+

Type et nom de voie : 30 caractères maximum

**Donnée C059 – 2<sup>ème</sup> occurrence 3042 :**

Complément adresse (35 caractères)

**Donnée C059 – 3<sup>ème</sup> occurrence 3042 :**

Lieu-dit ou Hameau (35 caractères).

**Donnée 3164 :**

La ville est obligatoire.

**Donnée 3207 :**

Le code pays ISO est obligatoire s'il est différent de FR (France)

Exemple

NAD+ DT+5552345262781:100:107++CE:DUBOIS PAUL+0000::LES BAS PRES+ETAMPES+91140'

Le déclarant Paul DUBOIS est identifié par son code NIR 5552345262781 et domicilié Les bas Prés à Etampes

<b>AGORA</b>	Guide Technique des Transferts 2011	21
<b>M.S.A</b>	Télétransmission EDI des DRP	
	Annexe 2	

<b>RFF</b>	<b>C</b>	<b>1</b>	<b>Référence</b>	<b>[Groupe 1]</b>
<b>Fonction : Identifier le déclarant chez le mandataire</b>				

Donnée	Statut	Format	Libellé	Contenu/Commentaires
<b>C506</b>	<b>M</b>		<b>REFERENCE</b>	<b>ABO : Identification interne du déclarant chez le mandataire</b>
<b>1153</b>	<b>M</b>	<b>an..3</b>	<b>Qualifiant de la référence</b>	
<b>1154</b>	<b>R</b>	<b>an..35</b>	<b>Numéro de la référence</b>	
<i>1156</i>	<i>N</i>	<i>an..6</i>	<i>Numéro de la ligne</i>	
<i>4000</i>	<i>N</i>	<i>an..35</i>	<i>Numéro de version de la référence</i>	
<i>1060</i>	<i>N</i>	<i>an..6</i>	<i>Numéro de révision</i>	

Exemple

RFF+ABO:98731'

Le tiers déclarant est référencé 98731 chez le mandataire (tiers rédacteur de la déclaration)

<b>AGORA</b>	Guide Technique des Transferts 2011	22
<b>M.S.A</b>	Télétransmission EDI des DRP	
	Annexe 2	

<b>GROUPE 3</b>	<b>R</b>	<b>1</b>	<b>[CCI - CAV]</b>
-----------------	----------	----------	--------------------

<b>CCI</b>	<b>M</b>	<b>1</b>	<b>Identification de la caractéristique ou classe</b>	<b>[Groupe 3]</b>
<b>Fonction : Identifier la table des compte-rendus.</b>				

Donnée	Statut	Format	Libellé	Contenu/Commentaires
7059	N	an..3	Classe de propriété (en code)	
C502	N		INFORMATIONS DETAILLEES SUR LA MESURE	
6313	N	an..3	Type de mesure (en code)	
6321	N	an..3	Appréciation de la mesure (en code)	
6155	N	an..17	Attribut de mesure (en code)	
6154	N	an..70	Attribut de mesure	
<b>C240</b>	<b>R</b>		<b>CARACTERISTIQUE DU PRODUIT</b>	<b>CCR (Compte-Rendu)</b>  <b>MSA</b>
<b>7037</b>	<b>M</b>	<b>an..17</b>	<b>Identification de la caractéristique</b>	
1131	N	an..17	Qualifiant de la liste des codes.	
<b>3055</b>	<b>R</b>	<b>an..3</b>	<b>Organisme responsable de la liste de codes (en code)</b>	
7036	N	an..35	Caractéristique	
7036	N	an..35	Caractéristique	
4051	N	an..3	Code rapport de la caractéristique	

#### Exemple

CCI+++CCR::MSA'

L'information est de type « Compte-rendu »

<b>AGORA</b>	Guide Technique des Transferts 2011	23
<b>M.S.A</b>	Télétransmission EDI des DRP	
	Annexe 2	

<b>CAV</b>	<b>R</b>	<b>1</b>	<b>Valeur de la caractéristique</b>	<b>[Groupe 3]</b>
<b>Fonction : Indique la valeur de la donnée dans la table des compte-rendus.</b>				

Donnée	Statut	Format	Libellé	Contenu/Commentaires
<b>C889</b>	<b>M</b>		<b>VALEUR DE LA CARACTÉRISTIQUE</b>	
<b>7111</b>	<b>R</b>	<b>an3</b>	<b>Valeur de la caractéristique (en code)</b>	<b>Code Compte-Rendu CCR MSA</b>
<b>1131</b>	<b>R</b>	<b>an..17</b>	<b>Qualifiant de la liste des codes.</b>	
<b>3055</b>	<b>R</b>	<b>an..3</b>	<b>Organisme responsable de la liste de codes (en code)</b>	
<i>7110</i>	<i>N</i>	<i>an..35</i>	<i>Valeur de la caractéristique</i>	
<i>7110</i>	<i>N</i>	<i>an..35</i>	<i>Valeur de la caractéristique</i>	

Notes

**Donnée 7111 :**

Les valeurs possibles du code Compte-Rendu :

- ACC : Dossier accepté
- SIG : Dossier accepté avec signalement
- REJ : Dossier rejeté

**Donnée 1131 :**

Identique à la donnée 7037 du segment CCI

Exemple

CAV+ACC:CCR:MSA'

Le dossier est accepté

<b>AGORA</b>	Guide Technique des Transferts 2011	24
<b>M.S.A</b>	Télétransmission EDI des DRP	
	Annexe 2	

<b>GROUPE 4</b>	<b>M</b>	<b>99999</b>	<b>[SEQ - IND - RFF - MOA - FTX - DTM - PCD - Gr5 - Gr7]]</b>
-----------------	----------	--------------	---------------------------------------------------------------

<b>SEQ</b>	<b>M</b>	<b>1</b>	<b>Informations détaillées sur l'échelonnement</b>	<b>[Groupe 4]</b>
<b>Fonction : Spécifier le n° d'incrément de la donnée.</b>				

Donnée	Statut	Format	Libellé	Contenu/Commentaires
1229	N	an..3	<i>Demande d'action ou de notification</i>	
<b>C286</b>	<b>R</b>		<b>INFORMATIONS SUR LA SEQUENCE</b>	<b>N° d'ordre de l'erreur bloquante ou du signalement, incrémenté par pas de 1 (de 1 à n)</b>
<b>1050</b>	<b>M</b>	an..10	<b>Numéro séquentiel</b>	
1159	N	an..3	<i>Origine du numéro séquentiel (en code)</i>	
1131	N	an..17	<i>Qualifiant de la liste des codes.</i>	
3055	N	an..3	<i>Organisme responsable de la liste de codes (en code)</i>	

#### Notes

#### **Donnée 1050 :**

Les erreurs bloquantes apparaissent en premier , suivies des signalements (non bloquants), suivis des données du dossier (si dossier rejeté ou traité avec signalement)

5 erreurs ou signalements maximum sont envoyés

#### Exemple

SEQ++1'

1<sup>ère</sup> donnée

<b>AGORA</b>	Guide Technique des Transferts 2011	25
<b>M.S.A</b>	Télétransmission EDI des DRP	
	Annexe 2	

<b>IND</b>	<b>M</b>	<b>1</b>	<b>Informations détaillées sur l'index</b>	<b>[Groupe 4]</b>
<b>Fonction : Identifier la donnée du formulaire.</b>				

Donnée	Statut	Format	Libellé	Contenu/Commentaires
<b>C545</b>	<b>N</b>		<b>IDENTIFICATION DE L'INDEX</b>	
5013	N	an..3	Qualifiant de l'index	
5027	N	an..17	Type de l'index (en code)	
1131	N	an..17	Qualifiant de la liste des codes.	
3055	N	an..3	Organisme responsable de la liste de codes (en code)	
<b>C546</b>	<b>R</b>		<b>VALEUR DE L'INDEX</b>	
<b>5030</b>	<b>M</b>	<b>an..23</b>	<b>Valeur de l'index</b>	<b>Identification du formulaire</b>
5039	N	an..3	Représentation de la valeur de l'index (en code)	

#### Notes

**Seules les informations valorisées doivent être transmises.**

**Les données en anomalie ou bloquantes ne sont pas identifiées individuellement.**

#### Donnée 5030 :

Code de 23 caractères structuré de la manière suivante :

FFFFFFFFMMIIIDDCCCCSSS

**FFFFFFFF** : Formulaire (8 caractères alphanumériques)

Les 2 seuls formulaires acceptés pour la télétransmission EDI-DRP 2005 (Revenus 2004)

**DRPECE△△** : Déclaration des Revenus Professionnels Mixte (Ensemble) d'un Chef d'Exploitation

**FACCE△△△** : Feuille Annexe de Calcul Chef d'Exploitation

**MM** : Année des revenus (2 caractères numériques)

04 : Déclaration d'ensemble des revenus 2004

**IIII** : N° de séquence du formulaire (4 caractères numériques)

Le formulaire **DRPECE△△** est non répétable au sein d'un même dossier alors **IIII** = 0000

Le formulaire **FACCE△△△** (1 feuille annexe par entreprise) est répétable au sein d'un même dossier alors **IIII** = 0001 à nnnn

**DD** : Indice de répétition de la donnée dans le formulaire (2 caractères numériques)

Si la donnée du formulaire n'est pas répétable alors **DD** = 00

Si la donnée du formulaire est répétable alors **DD** = 01 à nn

<b>A G O R A</b>	Guide Technique des Transferts 2011	26
<b>M.S.A</b>	Télétransmission EDI des DRP	
	Annexe 2	

**CCCC :** Le code de la donnée à transmettre (4 caractères numériques)  
(Voir la liste des codes dans le dictionnaire des informations du guide des formulaires et codes)

**Pour indiquer que le segment qui suit identifie une erreur bloquante ou un signalement la valeur de la donnée sera = 9999**

**Dans ce cas l'indice DD sera incrémenté de 01 à 05 pour indiquer qu'il s'agit de la 1<sup>ère</sup> erreur détectée, la 2<sup>nde</sup> erreur détectée ....**

**SSS :** Le nom du segment attendu  
MOA : Montant  
FTX : Texte libre, commentaire  
DTM : Date  
PCD ; Pourcentage  
NAD : Identification de l'entreprise  
CCI : Réponse codée  
ZZZ : Si codification d'une erreur

### Dossier accepté

**La donnée est constituée de la manière suivante :**

FFFFFFFF = DRPECE△△  
MM = Année des revenus  
IIII = 0000  
DD = 00  
CCCC = 9999  
SSS = ZZZ

**et ne sera pas suivie par aucun segment**

### Exemple

IND++ DRPECE△△040000009999ZZZ'  
Dossier accepté

### Dossier accepté avec signalement ou dossier rejeté

**La donnée est constituée de la manière suivante :**

FFFFFFFF = Type de formulaire sur lequel porte l'erreur ou le signalement  
MM = Année des revenus  
IIII = 0000  
DD = de 01 à 05 (n° d'ordre d'erreur)  
CCCC = 9999  
SSS = CCI

<b>A G O R A</b>	Guide Technique des Transferts 2011	27
<b>M.S.A</b>	Télétransmission EDI des DRP  Annexe 2	

Les segments CCI et CAV préciseront le type d'anomalie et le code erreur.

Les données de tous les formulaires constituant le dossier « accepté avec signalement » ou « rejeté » sont renvoyées (structure identique au message INFENT DRP)

Exemple 1

IND++ DRPECE△△040000019999CCI'

La 1<sup>ère</sup> erreur détectée est sur la Déclaration des Revenus 2004

Exemple 2

IND++ FACCE△△△040001029999CCI'

La 2<sup>ème</sup> erreur détectée est sur la feuille annexe de calcul 0001

<b>AGORA</b>	Guide Technique des Transferts 2011	28
<b>M.S.A</b>	Télétransmission EDI des DRP	
	Annexe 2	

<b>RFF</b>	<b>C</b>	<b>1</b>	<b>Référence</b>	<b>[Groupe 4]</b>
<b>Fonction : Indiquer la valeur de la donnée sous forme de référence</b>				

Donnée	Statut	Format	Libellé	Contenu/Commentaires
<b>C506</b>	<b>M</b>		<b>REFERENCE</b>	
<b>1153</b>	<b>M</b>	<b>an..3</b>	<b>Qualifiant de la référence</b>	<b>ZZZ</b>
<b>1154</b>	<b>R</b>	<b>an..15</b>	<b>Numéro de la référence</b>	
<i>1156</i>	<i>N</i>	<i>an..6</i>	<i>Numéro de la ligne</i>	
<i>4000</i>	<i>N</i>	<i>an..35</i>	<i>Numéro de version de la référence</i>	
<i>1060</i>	<i>N</i>	<i>an..6</i>	<i>Numéro de révision</i>	

#### Exemple

IND++ DRPECE△△040000000024RFF'

RFF+ZZZ: 5487393838012'

En cas de non imposition séparée le n° d'immatriculation du déclarant est : 5487393838012

<b>AGORA</b>	Guide Technique des Transferts 2011	29
<b>M.S.A</b>	Télétransmission EDI des DRP	
	Annexe 2	

<b>MOA</b>	<b>C</b>	<b>1</b>	<b>Montant monétaire</b>	<b>[Groupe 4]</b>
<b>Fonction : Indiquer la valeur de la donnée sous forme de montant</b>				

Donnée	Statut	Format	Libellé	Contenu/Commentaires
<b>C516</b>	<b>M</b>		<b>MONTANT MONETAIRE</b>	
<b>5025</b>	<b>M</b>	<b>an..3</b>	<b>Qualifiant du type de montant monétaire</b>	<b>ZZZ</b>
<b>5004</b>	<b>R</b>	<b>n..8</b>	<b>Montant monétaire</b>	
6345	<i>N</i>	<i>an..3</i>	<i>Monnaie (en code)</i>	
6343	<i>N</i>	<i>an..3</i>	<i>Qualifiant de la monnaie</i>	
<b>4405</b>	<b>C</b>	<b>an..3</b>	<b>Statut (en code)</b>	<b>62 : Montant nul</b> <b>65 : Montant négatif</b>

#### Notes

#### **Donnée 5004**

Tous les montants sont exprimés en euros, sans décimales et sans signe (8 n).

#### **Donnée 4405**

Le code 62 est utilisé si le montant indiqué dans la donnée 5004 est nul et significatif

(La liste des données pouvant être nulles et significatives figurent dans le dictionnaire des informations du guide des formulaires et codes)

Le code 65 est utilisé pour indiquer un montant négatif.

(La liste des données pouvant être négatives figurent dans le dictionnaire des informations du guide des formulaires et codes)

Cette zone n'est pas renseignée dans les autres cas (montant nul non significatif, montant positif)

#### Exemple 1

IND++ FACCE△△△040001000046MOA'

MOA+ZZZ:34560'

Le montant du « revenu net professionnel de la société » : +34560 euros

#### Exemple 2

IND++ FACCE△△△040001000046MOA'

MOA+ZZZ:11742:::65'

Le montant du « revenu net professionnel de la société » -11742 euros

<b>A G O R A</b>	Guide Technique des Transferts 2011	30
<b>M.S.A</b>	Télétransmission EDI des DRP Annexe 2	

Exemple 3

IND++ FACCE△△△040001000046MOA'

MOA+ZZZ:0:::62'

Le montant du « revenu net professionnel de la société » : 0 euros

<b>AGORA</b>	Guide Technique des Transferts 2011	31
<b>M.S.A</b>	Télétransmission EDI des DRP	
	Annexe 2	

<b>FTX</b>	<b>C</b>	<b>1</b>	<b>Texte libre</b>	<b>[Groupe 4]</b>
<b>Fonction : Indiquer la valeur de la donnée sous forme de texte.</b>				

Donnée	Statut	Format	Libellé	Contenu/Commentaires
<b>4451</b>	<b>M</b>	<b>an..3</b>	<b>Qualifiant de l'objet du texte</b>	<b>ZZZ</b>
4453	N	an..3	Fonction du texte (en code)	
C107	N		REFERENCE A UN TEXTE	
4441	N	an..17	Texte en format libre (en code)	
1131	N	an..17	Qualifiant de la liste des codes.	
3055	N	an..3	Organisme responsable de la liste de codes (en code)	
<b>C108</b>	<b>R</b>		<b>TEXTE EN CLAIR</b>	
<b>4440</b>	<b>M</b>	<b>an..45</b>	<b>Texte en format libre</b>	
4440	N	an..512	Texte en format libre	
4440	N	an..512	Texte en format libre	
4440	N	an..512	Texte en format libre	
4440	N	an..512	Texte en format libre	
3453	N	an..3	Langue (en code)	
4447	N	an..3	Format texte libre	

#### Notes

**Donnée 4440** : 45 caractères au maximum

#### Exemples

IND++ FACCE△△△040004010120FTX' (1ère itération de la donnée 0120 de la 4ème feuille annexe de calcul)

FTX+ZZZ+++FRAIS KM?: 6 742 euros'

A titre informatif, le montant des frais kilométriques (dans le cadre des frais professionnels) est de 6 742 euros

IND++ FACCE△△△040004020120FTX' (2ème itération de la donnée 0120 de la 4ème feuille annexe de calcul)

FTX+ZZZ+++REPAS ? : 2 835 euros'

A titre informatif, le montant des repas (dans le cadre des frais professionnels) est de 2 835 euros

<b>AGORA</b>	Guide Technique des Transferts 2011	32
<b>M.S.A</b>	Télétransmission EDI des DRP	
	Annexe 2	

<b>DTM</b>	<b>C</b>	<b>1</b>	<b>Date ou heure ou période</b>	<b>[Groupe 4]</b>
<b>Fonction : Indiquer la valeur de la donnée sous forme de date.</b>				

Donnée	Statut	Format	Libellé	Contenu/Commentaires
<b>C507</b>	<b>M</b>		<b>DATE OU HEURE OU PERIODE</b>	
<b>2005</b>	<b>M</b>	<b>an..3</b>	<b>Qualifiant de la date ou heure ou période</b>	<b>ZZZ</b>
<b>2380</b>	<b>R</b>	<b>n8</b>	<b>Date ou heure ou période</b>	
<b>2379</b>	<b>R</b>	<b>an..3</b>	<b>Qualifiant du format de la date ou heure ou période</b>	<b>102 : SSAAMMJJ</b>

Exemple

IND++ DRPECE△△040000000133DTM'

DTM+ZZZ:20041231:102'

La date clôture de l'exercice est le 31 décembre 2004

<b>AGORA</b>	Guide Technique des Transferts 2011	33
<b>M.S.A</b>	Télétransmission EDI des DRP	
	Annexe 2	

<b>PCD</b>	<b>C</b>	<b>1</b>	<b>Informations détaillées sur le pourcentage</b>	<b>[Groupe 4]</b>
<b>Fonction : Indiquer la valeur de la donnée sous forme de pourcentage.</b>				

Donnée	Statut	Format	Libellé	Contenu/Commentaires
<b>C501</b>	<b>M</b>		<b>INFORMATIONS DÉTAILLÉES SUR LE POURCENTAGE</b>	
<b>5245</b>	<b>M</b>	<b>an..3</b>	<b>Qualifiant du pourcentage</b>	<b>ZZZ</b>
<b>5482</b>	<b>R</b>	<b>n5</b>	<b>Pourcentage</b>	
5249	N	an..3	Pourcentage de base (en code)	
1131	N	an..17	Qualifiant de la liste des codes.	
3055	N	an..3	Organisme responsable de la liste de codes (en code)	
4405	N	an..3	Statut (en code)	

#### Notes

#### **Donnée 5482**

Les pourcentages sont exprimés avec 3 entiers et 2 décimales maximum (5 n)

#### Exemple 1

IND++ FACCE△△△040004000051PCD'

PCD+ZZZ:35,42'

La part statutaire dans les bénéfices ou les pertes est de 35,42 %

#### Exemple 2

IND++ FACCE△△△040004000051PCD'

PCD+ZZZ:17,5

La part statutaire dans les bénéfices ou les pertes est de 17,50 %

<b>AGORA</b>	Guide Technique des Transferts 2011	34
M.S.A	Télétransmission EDI des DRP	
	Annexe 2	

<b>GROUPE 5</b>	<b>C</b>	<b>1</b>	<b>[NAD]</b>
-----------------	----------	----------	--------------

<b>NAD</b>	<b>M</b>	<b>1</b>	<b>Nom et adresse</b>
<b>Fonction : Identifier l'entreprise du déclarant</b>			

Donnée	Statut	Format	Libellé	Contenu/Commentaires
<b>3035</b>	<b>M</b>	<b>an..3</b>	<b>Qualifiant de l'intervenant</b>	<b>ZZZ</b>
<b>C082</b>	<b>R</b>		<b>IDENTIFICATION DE L'INTERVENANT</b>	
<b>3039</b>	<b>M</b>	<b>n9</b>	<b>Identification de l'intervenant</b>	<b>Code SIREN de l'entreprise</b>
<b>1131</b>	<b>R</b>	<b>an..17</b>	<b>Qualifiant de la liste des codes.</b>	<b>100 : Identification détaillée d'un intervenant</b>
<b>3055</b>	<b>R</b>	<b>an..3</b>	<b>Organisme responsable liste de codes</b>	<b>107 : FR, INSEE</b>
<i>C058</i>	<i>N</i>		<i>NOM ET ADRESSE</i>	
<i>3124</i>	<i>N</i>	<i>an..35</i>	<i>Ligne du nom et de l'adresse</i>	
<i>3124</i>	<i>N</i>	<i>an..35</i>	<i>Ligne du nom et de l'adresse</i>	
<i>3124</i>	<i>N</i>	<i>an..35</i>	<i>Ligne du nom et de l'adresse</i>	
<i>3124</i>	<i>N</i>	<i>an..35</i>	<i>Ligne du nom et de l'adresse</i>	
<i>3124</i>	<i>N</i>	<i>an..35</i>	<i>Ligne du nom et de l'adresse</i>	
<b>C080</b>	<b>R</b>		<b>NOM DE L'INTERVENANT</b>	
<b>3036</b>	<b>M</b>	<b>an..35</b>	<b>Nom de l'intervenant</b>	<b>Raison sociale</b>
<i>3036</i>	<i>N</i>	<i>an..35</i>	<i>Nom de l'intervenant</i>	
<i>3036</i>	<i>N</i>	<i>an..35</i>	<i>Nom de l'intervenant</i>	
<i>3036</i>	<i>N</i>	<i>an..35</i>	<i>Nom de l'intervenant</i>	
<i>3036</i>	<i>N</i>	<i>an..35</i>	<i>Nom de l'intervenant</i>	
<i>3045</i>	<i>N</i>	<i>an..3</i>	<i>Format du nom de l'intervenant (en code)</i>	
<i>C059</i>	<i>N</i>		<i>RUE</i>	
<i>3042</i>	<i>N</i>	<i>an..35</i>	<i>Rue et numéro ou boîte postale</i>	
<i>3042</i>	<i>N</i>	<i>an..35</i>	<i>Rue et numéro ou boîte postale</i>	
<i>3042</i>	<i>N</i>	<i>an..35</i>	<i>Rue et numéro ou boîte postale</i>	
<i>3042</i>	<i>N</i>	<i>an..35</i>	<i>Rue et numéro ou boîte postale</i>	
<i>3164</i>	<i>N</i>	<i>an..35</i>	<i>Nom de la ville</i>	
<i>C819</i>	<i>N</i>		<i>INFORMATIONS DETAILLEES SUR DIVISION TERRITORIALE PAYS</i>	
<i>3229</i>	<i>N</i>	<i>an..9</i>	<i>Identification de la division territoriale</i>	
<i>1131</i>	<i>N</i>	<i>an..17</i>	<i>Qualifiant de la liste des codes.</i>	
<i>3055</i>	<i>N</i>	<i>an..3</i>	<i>Organisme responsable de la liste de codes (en code)</i>	
<i>3228</i>	<i>N</i>	<i>an..35</i>	<i>Division territoriale du pays</i>	
<i>3251</i>	<i>N</i>	<i>an..17</i>	<i>Code postal</i>	
<i>3207</i>	<i>N</i>	<i>an..3</i>	<i>Pays (en code)</i>	

#### Notes

#### Donnée 3039 :

Identification de l'entreprise du déclarant : Code SIREN (9 n)

<b>A G O R A</b>	Guide Technique des Transferts 2011	35
<b>M.S.A</b>	Télétransmission EDI des DRP Annexe 2	

Exemple

IND++ FACCE△△△040004000139NAD'

NAD+ ZZZ+895647283:100:107++EXPLOITATION LES GRANGES'

<b>AGORA</b>	Guide Technique des Transferts 2011	36
<b>M.S.A</b>	Télétransmission EDI des DRP	
	Annexe 2	

<b>GROUPE 7</b>	<b>C</b>	<b>1</b>	<b>[CCI - CAV]</b>
-----------------	----------	----------	--------------------

<b>CCI</b>	<b>M</b>	<b>1</b>	<b>Identification de la caractéristique ou classe</b>	<b>[Groupe 7]</b>
<b>Fonction : Indiquer la valeur de la table de référence.</b>				

Donnée	Statut	Format	Libellé	Contenu/Commentaires
7059	N	an..3	Classe de propriété (en code)	
C502	N		INFORMATIONS DETAILLEES SUR LA MESURE	
6313	N	an..3	Type de mesure (en code)	
6321	N	an..3	Appréciation de la mesure (en code)	
6155	N	an..17	Attribut de mesure (en code)	
6154	N	an..70	Attribut de mesure	
<b>C240</b>	<b>R</b>		<b>CARACTÉRISTIQUE DU PRODUIT</b>	
<b>7037</b>	<b>M</b>	<b>an3</b>	<b>Identification de la caractéristique</b>	<b>Code table de valeurs</b>
1131	N	an..17	Qualifiant de la liste des codes.	
<b>3055</b>	<b>R</b>	<b>an..3</b>	<b>Organisme responsable de la liste de codes (en code)</b>	<b>MSA</b>
7036	N	an..35	Caractéristique	
7036	N	an..35	Caractéristique	
4051	N	an..3		

#### Notes

#### **Donnée 7037 :**

Liste des valeurs possibles :

TBX : Valeur à cocher  
 BLO : Erreur bloquante  
 SIG : Signalement

#### Exemple 1

IND++ FACCE△△△040001019999CCI'

CCI+++BLO::MSA'

Erreur bloquante sur la feuille de calcul 0001

#### Exemple 2

IND++ DRPECE△△040000029999CCI'

CCI+++SIG::MSA'

Erreur de type « Signalement » sur déclaration de revenus professionnels

<b>AGORA</b>	Guide Technique des Transferts 2011	37
<b>M.S.A</b>	Télétransmission EDI des DRP	
	Annexe 2	

<b>CAV</b>	<b>R</b>	<b>1</b>	<b>Valeur de la caractéristique</b>	<b>[Groupe 7]</b>
<b>Fonction : Indiquer la valeur de la donnée dans la table référencée dans le segment CCI.</b>				

Donnée	Statut	Format	Libellé	Contenu/Commentaires
<b>C889</b>	<b>M</b>		<b>VALEUR DE LA CARACTÉRISTIQUE</b>	
<b>7111</b>	<b>R</b>	<b>an3</b>	<b>Valeur de la caractéristique (en code)</b>	<b>Voir table des codes erreurs</b>
<b>1131</b>	<b>R</b>	<b>an3</b>	<b>Qualifiant de la liste des codes.</b>	<b>Code table de valeurs</b>
<b>3055</b>	<b>R</b>	<b>an..3</b>	<b>Organisme responsable de la liste de codes (en code)</b>	<b>MSA</b>
<b>7110</b>	<b>C</b>	<b>an..35</b>	<b>Valeur de la caractéristique</b>	<b>Complément d'informations sur code erreur</b>
<i>7110</i>	<i>N</i>	<i>an..35</i>	<i>Valeur de la caractéristique</i>	

#### Notes

#### **Donnée 1131 :**

Identique à la donnée 7037 du segment CCI qui précède

Liste des valeurs possibles :

TBX : Valeur à cocher  
 BLO : Erreur bloquante  
 SIG : Signalement

#### **Donnée 7110 :**

Texte libre. Précision sur le code valeur (code erreur) indiqué dans la donnée 7111.

#### Exemple

CAV+237:SIG:MSA'

Signalement (non bloquant) : Cohérence revenu net global DRP et revenu net global des feuilles annexes

<b>AGORA</b>	Guide Technique des Transferts 2011	38
<b>M.S.A</b>	Télétransmission EDI des DRP	
	Annexe 2	

<b>UNT</b>	<b>M</b>	<b>1</b>	<b>Fin de message</b>	
<b>Fonction : Détermine et vérifie l'achèvement d'un message</b>				

Donnée	Statut	Format	Libellé	Contenu/Commentaires
<b>0074</b>	<b>M</b>	<b>n..6</b>	<b>Nbre de segments dans le message</b>	
<b>0062</b>	<b>M</b>	<b>an..14</b>	<b>N° de référence du message</b>	<b>Idem 0062 segment UNH</b>

Exemple

UNT+15+1'

15 segments pour le dossier (message INFENT de UNH à UNT inclus) traité

<b>UNZ</b>	<b>M</b>	<b>1</b>	<b>Fin d'interchange</b>	
<b>Fonction : Détermine et vérifie l'achèvement d'un interchange</b>				

Donnée	Statut	Format	Libellé	Contenu/Commentaires
<b>0036</b>	<b>M</b>	<b>n..6</b>	<b>Compteur de contrôle d'interchange</b>	
<b>0020</b>	<b>M</b>	<b>an..14</b>	<b>Référence de contrôle de l'interchange</b>	<b>Idem 0020 segment UNB</b>

Exemple

UNZ+12+0000000000001'

12 dossiers (messages INFENT) traités dans l'interchange 0000000000001

<b>A G O R A</b>	Guide Technique des Transferts 2010	39
<b>M.S.A</b>	Télétransmission EDI des DRP	
	Annexe 2	

**Exemple**

UNA:+,? '

UNB+UNOC:3+MSA\_EDI\_DRP:ZZ:TEDECO140+12345678900012:5:TEDECO140+020519:0015+0000000000001+++++CR0101+1'

UNH+00001+INFENT:D:00B:UN:CR0101'

BGM+CRT::MSA'

DTM+242:20020519:102'

DTM+107:20020516:102'

RFF+ACW:B5392/04'

NAD+FR+12345678901234:100:107'

RFF+MS:845710'

NAD+MR+45231678400047:100:107++ STE EDI+0003 AVENUE VICTOR HUGO+PARIS++75008+FR'

NAD+AE+61423644100091:100:107++CG IDF+0008 BLD A.FRANCE+PARIS++75004+FR'

NAD+DT+9125698741254:100:107++CE:MARTIN Hervé+0012 ROUTE DES FLEURS+CHALON++78110+FR'

RFF+ABO:5986102'

CCI+++CCR::MSA'

CAV+ACC:CCR:MSA'

SEQ++1'

IND++DRPECE 040000009999ZZZ'

UNT+16+00001'

UNH+00002+INFENT:D:00B:UN:CR0101'

BGM+CRT::MSA'

DTM+242:20020519:102'

DTM+107:20020517:102'

RFF+ACW:D1254/01'

NAD+FR+12345678901234:100:107'

RFF+MS:845710'

NAD+MR+45231678400047:100:107++ STE EDI+0003 AVENUE VICTOR HUGO+PARIS++75008+FR'

**DOSSIER ACCEPTE**

N° du dossier

Date de constitution du compte-rendu

Date de dépôt de la DRP

Référence du dossier chez le mandataire

Identification de la Caisse MSA

Identification Caisse MSA chez le mandataire

Identification du destinataire physique

Identification du mandataire

Identification du déclarant

Identification du déclarant chez le mandataire

Type Compte-rendu

Dossier accepté

1<sup>ère</sup> donnée (la seule)

**DOSSIER ACCEPTE avec signalement**

N° du dossier

Date de constitution du compte-rendu

Date de dépôt de la DRP

Référence du dossier chez le mandataire

Identification de la Caisse MSA

Identification Caisse MSA chez le mandataire

Identification du destinataire physique

<b>A G O R A</b>	Guide Technique des Transferts 2010	40
<b>M.S.A</b>	Télétransmission EDI des DRP	
	Annexe 2	

NAD+AE+61423644100091:100:107++CG IDF+0008 BLD A.FRANCE+PARIS++75004+FR'  
 NAD+DT+9125698741254:100:107++CE:LEGAL Henri+0000::La Belle Etoile+BREGY++77152+FR'  
 RFF+ABO:7452144'  
 CCI+++CCR::MSA'  
 CAV+SIG:CCR:MSA'  
 SEQ++1'  
 IND++DRPECE 040000019999CCI'  
 CCI+++SIG::MSA'  
 CAV+237:SIG:MSA'  
 SEQ++2'  
 IND++DRPECE 040000000022CCI'  
 CCI+++TBX::MSA'  
 CAV+X:TBX:MSA'  
 SEQ++3'  
 IND++DRPECE 040000000010MOA'  
 MOA+ZZZ:98175'  
 SEQ++4'  
 IND++DRPECE 040000000018DTM'  
 DTM+ZZZ:20011231:102'  
 SEQ++5'  
 IND++FACCE 040001000139NAD'  
 NAD+ZZZ+256341552:100:107++GROUPT AGRICOLE DUPONT'  
 SEQ++6'  
 IND++FACCE 040001000036MOA'  
 MOA+ZZZ:277760'  
 SEQ++7'  
 IND++FACCE 040001000045MOA'  
 MOA+ZZZ:277760'

Identification du mandataire  
 Identification du déclarant  
 Identification du déclarant chez le mandataire  
 Type Compte-rendu  
 Dossier accepté avec signalement  
 1<sup>ère</sup> donnée  
 Formulaire DRP 1<sup>ère</sup> anomalie  
 Signalement anomalie  
 Anomalie 237 : Cohérence revenu net global ...  
 2<sup>ème</sup> donnée  
 DPR Donnée 0022 (Transfert entre époux)  
 Donnée de type "Case à cocher"  
 Case Transfert entre époux cochée  
 3<sup>ème</sup> donnée  
 DPR Donnée 0010 (Bénéfice agricole réel)  
 Montant des bénéfiques agricoles : 98 175 €  
 4<sup>ème</sup> donnée  
 DPR Donnée 0018 (Date de clôture exercice)  
 Date de clôture 31.12.2001  
 5<sup>ème</sup> donnée  
 1er FAC Donnée 0139 (Siren entreprise)  
 Identification de l'entreprise  
 6<sup>ème</sup> donnée  
 1er FAC Donnée 0036 (Benef.imp.categ BA)  
 Benef.imp.categ BA: 277 760 €  
 7<sup>ème</sup> donnée  
 1er FAC Donnée 0045 (Revenu net prof cat BA)  
 Revenu net prof cat BA 277 760€

<b>A G O R A</b>	Guide Technique des Transferts 2010	41
<b>M.S.A</b>	Télétransmission EDI des DRP	
	Annexe 2	

SEQ++8'	8 <sup>ème</sup> donnée
IND++FACCE 040001000046MOA'	1er FAC Donnée 0046(Revenu net prof société)
MOA+ZZZ:277760'	Revenu net prof société 277 760€
SEQ++9'	9 <sup>ème</sup> donnée
IND++FACCE 040001000047MOA'	1er FAC Donnée 0047(Rémun.versées aux asso
MOA+ZZZ:144000'	Rémun.versées aux associés 144 000€
SEQ++10'	10 <sup>ème</sup> donnée
IND++FACCE 040001000047MOA'	1er FAC Donnée 0050(Base cotisat à répartir)
MOA+ZZZ:133760'	Base cotisat à répartir 133 760€
SEQ++11'	11 <sup>ème</sup> donnée
IND++FACCE 040001000051PCD'	1er FAC Donnée 0051 (% de parts)
PCD+ZZZ:50'	(% de parts: 50 %)
SEQ++12'	12 <sup>ème</sup> donnée
IND++FACCE 040001000052MOA'	1er FAC Donnée 0052(Base de calcul des cot.)
MOA+ZZZ:66879'	Base de calcul des cot. 66 879€
SEQ++13'	13 <sup>ème</sup> donnée
IND++FACCE 040001000053MOA'	1er FAC Donnée 0053 (Rémun + Intérêts Cpte)
MOA+ZZZ:72000'	Rémun + Intérêts Cpte. 72 000€
SEQ++14'	14 <sup>ème</sup> donnée
IND++FACCE 040001000054MOA'	1er FAC Donnée 0052(Mt des frais prof)
MOA+ZZZ:43098'	Mt des frais prof. 43 098 €
SEQ++15'	15 <sup>ème</sup> donnée
IND++FACCE 040001000054MOA'	1er FAC Donnée 0052 (Revenu net prof)
MOA+ZZZ:95781'	Revenu net prof 95 781€
SEQ++16'	16 <sup>ème</sup> donnée
IND++FACCE 040001010120FTX'	1er FAC Donnée 0120 (frais prof. 1 <sup>ère</sup> ligne)
FTX+ZZZ+++FRAIS DE MISSION ?: 26 380 €	Texte libre : FRAIS DE MISSION : 26 380 €
SEQ++17'	17 <sup>ème</sup> donnée

<b>A G O R A</b>	Guide Technique des Transferts 2010	42
<b>M.S.A</b>	Télétransmission EDI des DRP	
	Annexe 2	

IND++FACCE 040001020120FTX'  
 FTX+ZZZ+++FRAIS FINANCIERS?: 16 718 €  
 UNT+67+00002'  
 UNH+00003+INFENT:D:00B:UN:CR0101'  
 BGM+CRT::MSA'  
 DTM+242:20020519:102'  
 DTM+107:20020518:102'  
 RFF+ACW:K6578/02'  
 NAD+FR+12345678901234:100:107'  
 RFF+MS:845710'  
 NAD+MR+45231678400047:100:107++ STE EDI+0003 AVENUE VICTOR HUGO+PARIS++75008+FR'  
 NAD+AE+61423644100091:100:107++CG IDF+0008 BLD A.FRANCE+PARIS++75004+FR'  
 NAD+DT+1459863256741:100:107++CE:SERIN Michel+0027 GRANDE RUE+LES GRANGES++91568+FR'  
 RFF+ABO:4251452'  
 CCI+++CCR::MSA'  
 CAV+REJ:CCR:MSA  
 SEQ++1'  
 IND++DRPECE 040000019999CCI'  
 CCI+++BLO::MSA'  
 CAV+2B9:REJ:MSA'  
 SEQ++2'  
 IND++FACCE 040001029999CCI'  
 CCI+++SIG::MSA'  
 CAV+237:SIG:MSA'  
 SEQ++3'  
 IND++DRPECE 040000000001MOA'  
 MOA+ZZZ:15365'  
 SEQ++4'

1er FAC Donnée 0120 (frais prof. 2<sup>ème</sup> ligne)  
 Texte libre : FRAIS FINANCIERS 16 718 €

#### DOSSIER REFUSE

N° du dossier  
 Date de constitution du compte-rendu  
 Date de dépôt de la DRP  
 Référence du dossier chez le mandataire  
 Identification de la Caisse MSA  
 Identification Caisse MSA chez le mandataire  
 Identification du destinataire physique  
 Identification du mandataire  
 Identification du déclarant  
 Identification du déclarant chez le mandataire  
 Type Compte-rendu  
 Dossier rejeté  
 1<sup>ère</sup> donnée  
 Formulaire DRP : 1<sup>ère</sup> anomalie  
 Anomalie de rejet  
 Anomalie 2B9 : Code NIR inconnu  
 2<sup>ème</sup> donnée  
 1<sup>er</sup> Formulaire FAC : 2<sup>ème</sup> anomalie  
 Anomalie de signalement  
 Anomalie 237 : Cohérence revenu net global ...  
 1<sup>ère</sup> donnée du dossier émis  
 DPR Donnée 0001 (Bénéfices agricoles)  
 Montant des bénéfices agricoles : 15 365 €  
 2<sup>ème</sup> donnée

<b>A G O R A</b>	Guide Technique des Transferts 2010	43
<b>M.S.A</b>	Télétransmission EDI des DRP	
	Annexe 2	

IND++DRPECE 04000000061CCI'  
 CCI+++TBX::MSA'  
 CAV+X:TBX:MSA'  
 SEQ++5'  
 IND++DRPECE 040000000125MOA'  
 MOA+ZZZ:6401'  
 SEQ++6'  
 IND++FACCE 040001000139NAD'  
 NAD+ZZZ+425414681:100:107++LAITERIE FROMAGERIE'  
 SEQ++7'  
 IND++FACCE 040001000046MOA'  
 MOA+ZZZ:452857'  
 SEQ++8'  
 IND++FACCE 040001000050MOA'  
 MOA+ZZZ:0:::62'  
 SEQ++9'  
 IND++FACCE 040001000051PCD'  
 PCD+ZZZ:17'  
 SEQ++10'  
 IND++FACCE 040001010120FTX'  
 FTX+ZZZ+++FRAIS KM?:1254 €  
 SEQ++11'  
 IND++FACCE 040001020120FTX'  
 FTX+ZZZ+++REPAS?:2835 €  
 SEQ++12'  
 IND++FACCE 040002000139NAD'  
 NAD+ZZZ+459732561:100:107++FERME DU GRAIN'  
 SEQ++13'

DPR Donnée 0061 (Bénéf.Agric.non fixes)  
 Donnée de type "Case à cocher"  
 Case BAF non fixes cochée  
 3<sup>ème</sup> donnée  
 DPR Donnée 0125 (Cotis.oblig)  
 Montant des cotisations obligat. : 6401 €  
 4<sup>ème</sup> donnée  
 1<sup>er</sup> FAC Donnée 0139 (Siren entreprise)  
 Identification de l'entreprise  
 5<sup>ème</sup> donnée  
 1<sup>ère</sup> FAC Donnée 0046 (Revenu net profess.)  
 Revenu net profess: 452 857 €  
 6<sup>ème</sup> donnée  
 1<sup>ère</sup> FAC Donnée 0050 (Base de calcul des cot.)  
 Base de calcul des cotisations : 0 €  
 7<sup>ème</sup> donnée  
 1<sup>ère</sup> FAC Donnée 0051 (% de parts)  
 (% de parts: 17 %)  
 8<sup>ème</sup> donnée  
 1<sup>ère</sup> FAC Donnée 0120 (frais prof. 1<sup>ère</sup> ligne)  
 Texte libre : FRAIS KM:1254 €  
 9<sup>ème</sup> donnée  
 1<sup>ère</sup> FAC Donnée 0120 (frais prof. 2<sup>ème</sup> ligne)  
 Texte libre : REPAS:2835 €  
 10<sup>ème</sup> donnée  
 2<sup>ème</sup> FAC Donnée 0139 (Siren entreprise)  
 Identification de l'entreprise  
 11<sup>ème</sup> donnée

<b>A G O R A</b>	Guide Technique des Transferts 2010	44
<b>M.S.A</b>	Télétransmission EDI des DRP Annexe 2	

IND++FACCE 040002000028MOA'  
MOA+ZZZ:3571'  
SEQ++14'  
IND++FACCE 040002000035MOA'  
MOA+ZZZ:5694'  
UNT+59+00003'  
UNZ+3+0000000000001'

2<sup>ème</sup> FAC Donnée 0028 (Bénéf imposables.)  
Bénéf imposables: 3 571 €  
12<sup>ème</sup> donnée  
2<sup>ème</sup> FAC Donnée 0035 (Revenu net prof.)  
Revenu net prof: 5 694 €